

Professioni & Concorsi

CONCORSI

AGENZIA DOGANE E MONOPOLI

TEST COMMENTATI

3000 quesiti attitudinali e esercitazioni
per la prova preselettiva
di **diplomati e laureati**



IN OMAGGIO

ESTENSIONI ONLINE:
CONTENUTI EXTRA
VIDEO-CORSO DI LOGICA
SOFTWARE DI ESERCITAZIONE



EdiSES
edizioni

AGENZIA DOGANE E MONOPOLI

TEST COMMENTATI

3000 quesiti attitudinali e esercitazioni
per la prova preselettiva di **diplomati e laureati**

Accedi ai servizi riservati

Il codice personale contenuto nel riquadro dà diritto a servizi riservati ai clienti. Registrandosi al sito, dalla propria area riservata si potrà accedere a:

**MATERIALI DI INTERESSE
E CONTENUTI AGGIUNTIVI**

CODICE PERSONALE



Grattare delicatamente la superficie per visualizzare il codice personale.
Le **istruzioni per la registrazione** sono riportate nella pagina seguente.
Il volume NON può essere venduto né restituito se il codice personale risulta visibile.
L'**accesso ai servizi riservati** ha la **durata di 18 mesi** dall'attivazione del codice
e viene garantito esclusivamente sulle edizioni in corso.

Istruzioni per accedere ai contenuti e ai servizi riservati

SEGUI QUESTE SEMPLICI ISTRUZIONI

SE SEI REGISTRATO AL SITO

clicca su **Accedi al materiale didattico**



inserisci email e password



inserisci le ultime 4 cifre del codice ISBN, riportato in basso a destra sul retro di copertina



inserisci il tuo **codice personale** per essere reindirizzato automaticamente all'area riservata

SE NON SEI GIÀ REGISTRATO AL SITO

clicca su **Accedi al materiale didattico**



registrati al sito **edises.it**

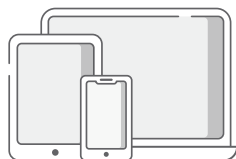


attendi l'email di conferma per perfezionare la registrazione



torna sul sito **edises.it** e segui la procedura già descritta per utenti registrati

CONTENUTI AGGIUNTIVI



Per problemi tecnici connessi all'utilizzo dei supporti multimediali e per informazioni sui nostri servizi puoi contattarci sulla piattaforma **assistenza.edises.it**

AGENZIA DOGANE E MONOPOLI

TEST COMMENTATI

3000 quesiti attitudinali e esercitazioni
per la prova preselettiva di **diplomati** e **laureati**



Concorsi Agenzia Dogane e Monopoli – Test commentati.
3000 quesiti attitudinali e esercitazioni per la prova preselettiva di diplomati e laureati
Copyright © 2022, EdiSES edizioni S.r.l. – Napoli

9 8 7 6 5 4 3 2 1 0
2026 2025 2024 2023 2022

Le cifre sulla destra indicano il numero e l'anno dell'ultima ristampa effettuata

*A norma di legge è vietata la riproduzione, anche parziale,
del presente volume o di parte di esso con qualsiasi mezzo.*

L'Editore

Progetto grafico: ProMedia Studio di A. Leano – Napoli

Cover Design and Front Cover Illustration: Digital Followers S.r.l.

Fotocomposizione: domabook di Massimo Di Grazia

Stampato presso Vulcanica s.r.l. – Nola (NA)

Per conto della EdiSES edizioni S.r.l. – Piazza Dante, 89 – Napoli

ISBN 978 88 3622 541 5

www.edises.it

I curatori, l'editore e tutti coloro in qualche modo coinvolti nella preparazione o pubblicazione di quest'opera hanno posto il massimo impegno per garantire che le informazioni ivi contenute siano corrette, compatibilmente con le conoscenze disponibili al momento della stampa; essi, tuttavia, non possono essere ritenuti responsabili dei risultati dell'utilizzo di tali informazioni e restano a disposizione per integrare la citazione delle fonti, qualora incompleta o imprecisa.

Realizzare un libro è un'operazione complessa e, nonostante la cura e l'attenzione poste dagli autori e da tutti gli addetti coinvolti nella lavorazione dei testi, l'esperienza ci insegna che è praticamente impossibile pubblicare un volume privo di imprecisioni. Saremo grati ai lettori che vorranno inviarci le loro segnalazioni e/o suggerimenti migliorativi su *assistenza.edises.it*

Sommario

Libro I Test attitudinali

SEZIONE I **Comprensione verbale**

Questionario 1 Sinonimi, contrari, significato dei termini	3
<i>Risposte corrette</i>	40
Questionario 2 Anagrammi	42
<i>Risposte corrette</i>	45
Questionario 3 Nozioni di linguistica	46
<i>Risposte corrette</i>	58

SEZIONE II **Ragionamento verbale**

Questionario 1 Proporzioni verbali	59
<i>Risposte corrette</i>	81
Questionario 2 Proporzioni verbali in configurazioni grafiche	82
<i>Risposte corrette</i>	99
Questionario 3 Inserzione logica di termini in testi	100
<i>Risposte corrette</i>	122
Questionario 4 Modi di dire	123
<i>Risposte corrette</i>	136
Questionario 5 Classificazioni concettuali	137
<i>Risposte corrette</i>	174

SEZIONE III **Ragionamento critico-verbale**

Questionario 1 Deduzioni logiche	177
<i>Risposte corrette</i>	229
Questionario 2 Relazioni d'ordine	231
<i>Risposte corrette</i>	252
Questionario 3 Relazioni insiemistiche	253
<i>Risposte corrette</i>	297



Questionario 4 Comprensione del testo	299
<i>Risposte corrette</i>	344

SEZIONE IV Logica matematica

Questionario 1 Abilità di calcolo	345
<i>Risposte corrette</i>	358
Questionario 2 Calcolo combinatorio, probabilità e tentativi	359
<i>Risposte corrette</i>	367
Questionario 3 Trasformazioni simboliche	368
<i>Risposte corrette</i>	381
Questionario 4 Serie numeriche, serie alfabetiche e serie alfanumeriche	382
<i>Risposte corrette</i>	395
Questionario 5 Ragionamento critico-numerico – <i>Problem solving</i>	396
<i>Risposte corrette</i>	440

SEZIONE V Ragionamento astratto, spaziale e meccanico – Abilità visiva

Questionario 1 Ragionamento astratto, spaziale e meccanico	441
<i>Risposte corrette</i>	465
Questionario 2 Abilità visiva con numeri e/o con lettere	466
<i>Risposte corrette</i>	474
Questionario 3 Abilità visiva con immagini	475
<i>Risposte corrette</i>	482

Estensioni WEB

Risposte commentate online



Libro II Esercitazioni

SEZIONE I Diplomat

Esercitazione 1	485
<i>Risposte commentate</i>	488

Esercitazione 2	490
<i>Risposte commentate</i>	493
Esercitazione 3	495
<i>Risposte commentate</i>	498
SEZIONE II Laureati	
Esercitazione 1	503
<i>Risposte commentate</i>	506
Esercitazione 2	509
<i>Risposte commentate</i>	513
Esercitazione 3	516
<i>Risposte commentate</i>	520

Premessa


Il volume è indirizzato a quanti intendono prepararsi alla **prova preselettiva** dei concorsi banditi dall'Agenzia delle Dogane e dei Monopoli.

Il testo, suddiviso in due parti, riporta una vastissima raccolta di **quesiti attitudinali** per la verifica della capacità logico-deduttiva e di ragionamento logico-matematico.

La prima parte offre **numerose batterie di quiz** a tre alternative di risposta, con una disamina delle varie tipologie di test generalmente proposti nei concorsi indetti dall'Agenzia delle Dogane e dei Monopoli. Le soluzioni commentate di tali batterie sono disponibili tra le estensioni online.

La seconda parte contiene **esercitazioni** differenziate per i profili di **diplomati** e **laureati**, tratte da prove ufficiali assegnate in concorsi precedenti.

Il volume è arricchito da numerosi **contenuti extra** e **materiali didattici**. Il codice personale, contenuto nella prima pagina del volume, dà accesso a una serie di servizi riservati, tra cui:

- il **software** online che permette infinite esercitazioni. Il software è basato su un database di oltre **21.000 quesiti**;
- un **video-corso di logica**; per alcune categorie di quesiti, indicate nel volume dalla specifica icona , sono inoltre offerte **spiegazioni in aula virtuale**.

Test attitudinali

SOMMARIO

Sezione I

- Questionario 1
- Questionario 2
- Questionario 3

Comprensione verbale

- Sinonimi, contrari, significato dei termini
- Anagrammi
- Nozioni di linguistica

Sezione II

- Questionario 1
- Questionario 2
- Questionario 3
- Questionario 4
- Questionario 5

Ragionamento verbale

- Proporzioni verbali
- Proporzioni verbali in configurazioni grafiche
- Inserzione logica di termini in testi
- Modi di dire
- Classificazioni concettuali

Sezione III

- Questionario 1
- Questionario 2
- Questionario 3
- Questionario 4

Ragionamento critico-verbale

- Deduzioni logiche
- Relazioni d'ordine
- Relazioni insiemistiche
- Comprensione del testo

Sezione IV

- Questionario 1
- Questionario 2
- Questionario 3
- Questionario 4
- Questionario 5

Logica matematica

- Abilità di calcolo
- Calcolo combinatorio, probabilità e tentativi
- Trasformazioni simboliche
- Serie numeriche, serie alfabetiche e serie alfanumeriche
- Ragionamento critico-numeric - *Problem solving*

Sezione V

- Questionario 1
- Questionario 2
- Questionario 3

Ragionamento astratto, spaziale e meccanico - Abilità visiva

- Ragionamento astratto, spaziale e meccanico
- Abilità visiva con numeri e/o con lettere
- Abilità visiva con immagini




Questionario 1

Sinonimi, contrari, significato dei termini

- ▶ 1) Individua tra i seguenti un sinonimo di “piolo”
A. devoto
B. paletto
C. cinguettio
- 2) Individua tra i seguenti un sinonimo di “nemesi”
A. castigo
B. elogio
C. rimpianto
- 3) Individua tra i seguenti un sinonimo di “venale”
A. corrotto
B. venato
C. avido
- 4) Individua tra i seguenti un sinonimo di “refolo”
A. tornado
B. folata
C. tramestio
- 5) Individua tra i seguenti un sinonimo di “latente”
A. nascosto
B. insidioso
C. affiancato
- 6) Individua tra i seguenti un sinonimo di “gittata”
A. vertigine
B. piroetta
C. portata
- 7) Individua tra i seguenti un sinonimo di “ordito”
A. architettato
B. accurato
C. sistematico

- 8) **Individua tra i seguenti un sinonimo di “gongolare”**
A. gemere
B. dondolare
C. esultare
- 9) **Individua tra i seguenti un sinonimo di “affettato”**
A. disinvolto
B. ostentato
C. naturale
- 10) **Individua tra i seguenti un sinonimo di “lesinare”**
A. infamare
B. profanare
C. risparmiare
- 11) **Individua tra i seguenti un sinonimo di “roncola”**
A. ascia
B. vanga
C. falchetto
- 12) **Individua tra i seguenti un sinonimo di “chiosa”**
A. sosta
B. portale
C. nota
- 13) **Individua tra i seguenti un sinonimo di “infierire”**
A. accanirsi
B. informare
C. dedurre
- 14) **Individua tra i seguenti un sinonimo di “mutilo”**
A. silenzioso
B. mozzo
C. previdenziale
- 15) **Individua tra i seguenti un sinonimo di “nodale”**
A. essenziale
B. difficoltoso
C. intenso
- 16) **Individua tra i seguenti un sinonimo di “gerente”**
A. amministratore
B. avallatore
C. sostegno
- 17) **Individua tra i seguenti un sinonimo di “disquisire”**
A. falsare

- B. infastidire
- C. discutere

- 18) **Individua tra i seguenti un sinonimo di “ignavo”**
- A. inconsapevole
 - B. indolente
 - C. oscuro
- 19) **Individua tra i seguenti un sinonimo di “catalizzare”**
- A. attrarre
 - B. espellere
 - C. eliminare
- 20) **Individua tra i seguenti un sinonimo di “zigrinato”**
- A. repentino
 - B. infuriato
 - C. rigato
-  21) **Individua tra i seguenti un contrario di “scialbo”**
- A. vivace
 - B. piatto
 - C. disgustoso
- 22) **Individua tra i seguenti un contrario di “opportuno”**
- A. adeguato
 - B. adatto
 - C. sconveniente
- 23) **Individua tra i seguenti un contrario di “eludere”**
- A. schivare
 - B. scansare
 - C. affrontare
- 24) **Individua tra i seguenti un contrario di “comprendere”**
- A. escludere
 - B. compiere
 - C. contenere
- 25) **Individua tra i seguenti un contrario di “alterco”**
- A. litigio
 - B. diverbio
 - C. accordo
- 26) **Individua tra i seguenti un contrario di “imperito”**
- A. sprovveduto
 - B. competente
 - C. malintenzionato

- 27) **Individua tra i seguenti un contrario di “frapporre”**
A. togliere
B. interporre
C. frammettere
- 28) **Individua tra i seguenti un contrario di “occludere”**
A. interrompere
B. bloccare
C. disostruire
- 29) **Individua tra i seguenti un contrario di “facinoroso”**
A. rissoso
B. mite
C. facoltativo
- 30) **Individua tra i seguenti un contrario di “vilipendere”**
A. insultare
B. lodare
C. offendere
- 31) **Tra gli aggettivi proposti il più adatto a descrivere qualcuno del tutto calmo o tranquillo è...**
A. pacato
B. pago
C. paradisiaco
- 32) **A quale dei seguenti gruppi può essere associato il termine monumentale?**
A. Grandezza, mole, immensità
B. Cattiveria, semplicità, perfidia
C. Oscurità, tenebre, opacità
- 33) **Quale gruppo di termini può essere associato a temibile?**
A. Diritto, risorse, possibilità
B. Paura, pericolo, minaccia
C. Bellezza, grazia, garbo
- 34) **Il termine astruso può essere associato a...**
A. incomprensibile, complicato, misterioso
B. schiavo, assoggettato, prigioniero
C. evidente, chiaro, semplice
- 35) **Il termine smagliante è associabile a...**
A. luminoso, brillante
B. dimesso, modesto
C. scarso, carente

- 36) **Il termine recondito è associabile a...**
 A. insaporito con cura, gustoso
 B. nascosto, inaccessibile
 C. danneggiato, rovinato
- 37) **Il termine inetto può essere associato a...**
 A. laborioso, diligente
 B. giovanile, sbarazzino
 C. incapace, incompetente
- 38) **Il termine arguto può essere associato a...**
 A. comprensivo, tollerante, sensibile
 B. soddisfacente, appagante, gradito
 C. spiritoso, brillante, sagace
- 39) **Il termine apprensivo è associabile a...**
 A. studioso, diligente
 B. ansioso, preoccupato
 C. vuoto, sgombro
- 40) **Quale dei seguenti gruppi di verbi esprime un'azione che ha analogia con il sostantivo congettura?**
 A. Allontanare, respingere, rifiutare
 B. Barare, truffare, circuire
 C. Ipotizzare, supporre, presumere
- 41) **Quale dei seguenti gruppi di termini esprime un'azione che ha analogia con ascesa?**
 A. Scalare, salire, arrampicarsi
 B. Scendere, abbassarsi, cadere
 C. Semplificare, facilitare, favorire
- 42) **Quale dei seguenti gruppi di termini esprime un'azione che ha analogia con circospezione?**
 A. Essere prudente, diffidare, stare in guardia
 B. Seminare, potare, tagliare
 C. Fidarsi, credere ciecamente, essere convinto
- 43) **Quale dei seguenti gruppi di termini ha analogia con faida?**
 A. Vendetta, ritorsione, rappresaglia
 B. Perdono, rappacificazione, accordo
 C. Stupore, sorpresa, ammirazione
- 44) **Una persona abietta è...**
 A. spregevole, meschina
 B. calma, paziente
 C. ammirevole, lodevole

- 45) **Quale dei termini che seguono può essere considerato parte della serie “difetto-
so, imperfetto, carente”?**
A. Coraggioso
B. Lacunoso
C. Vivace
- 46) **Continuare in modo appropriato la seguente serie “sollecito, attento, rapido,
scattante, ...”.**
A. disinteressato
B. impassibile
C. solerte
- 47) **Tra gli aggettivi proposti il più adatto a descrivere qualcuno che è soddisfatto o
contento di qualcosa è...**
A. pago
B. assuefatto
C. prezzolato
- 48) **Tra i termini proposti il più adatto a descrivere qualcuno remunerato o liquidato
è...**
A. pagato
B. eliminato
C. apprezzato
- 49) **Tra gli aggettivi proposti quale è quello correttamente riferibile a un animale che
depone le uova?**
A. Ovale
B. Ovario
C. Oviparo
- 50) **Tra gli aggettivi proposti il più adatto a descrivere una cosa o un discorso inutile
o vano è...**
A. astruso
B. psicologico
C. ozioso
- 51) **Tra gli aggettivi proposti il più adatto a descrivere qualcosa di colore smorto che
tende al bianco è...**
A. munto
B. pallido
C. rubizzo
- 52) **Tra gli aggettivi proposti il più adatto a descrivere qualcosa che permette un’am-
pia visione di paesaggio è...**
A. persistente
B. panoramico
C. pittorico

- 53) **Tra gli aggettivi proposti il più adatto a descrivere qualcosa che forma angolo retto con qualcos'altro è...**
 A. ortogonale
 B. grandangolare
 C. ottuso
- 54) **Tra gli aggettivi proposti il più adatto a descrivere qualcosa che corregge le deformazioni del tronco e degli arti è...**
 A. ortopedico
 B. omeopatico
 C. articolare
- 55) **Tra gli aggettivi proposti il più adatto a descrivere qualcosa che offende il pudore è...**
 A. ostentato
 B. velleitario
 C. osceno
- 56) **Tra gli aggettivi proposti il più adatto a descrivere qualcosa di imbottito, soffice o attutito è...**
 A. ovattato
 B. zigrinato
 C. ammorbato
- 57) **Tra i termini proposti il più adatto a descrivere qualcosa di relativo alla pecora è...**
 A. oviparo
 B. ovino
 C. avicolo
- 58) **Tra gli aggettivi proposti il più adatto a qualificare un pranzo abbondante e succulento è...**
 A. bisunto
 B. orbitale
 C. pantagruelico
- 59) **Tra gli aggettivi proposti il più adatto a descrivere qualcosa di relativo al palazzo reale, imperiale o papale è...**
 A. palatale
 B. palatino
 C. palazzinaro
- 60) **Tra gli aggettivi proposti il più adatto a descrivere qualcuno che mostra rispetto e obbedienza è...**
 A. ossequente
 B. osservato
 C. smargiasso

- 61) **Tra gli aggettivi proposti il più adatto a descrivere qualcuno che segue una norma, una regola, in special modo religiosa, è...**
- A. poliglotta
 - B. premuroso
 - C. osservante
- 62) **In quale delle seguenti serie è proposto il significato del termine pago?**
- A. Oppresso - gravato - vessato
 - B. Appagato - soddisfatto - contento
 - C. Funesto - disgraziato - malaugurato
- 63) **In quale delle seguenti serie è proposto il significato del termine nocumento?**
- A. Danno - detrimento - pregiudizio
 - B. Beneficio - vantaggio - profitto
 - C. Alterigia - superbia - superiorità
- 64) **In quale delle seguenti serie è proposto il significato del termine nefando?**
- A. Lodevole - onorevole - encomiabile
 - B. Abominevole - orribile - esecrabile
 - C. Oltraggioso - limpido - nebbioso
- 65) **Indicare quale dei seguenti gruppi di parole ha analogia con bramare.**
- A. Desiderare, volere, agognare
 - B. Proporre, suggerire, annunciare
 - C. Disprezzare, detestare, snobbare
- 66) **Indicare quale dei seguenti gruppi di parole ha analogia con il termine finitimo.**
- A. Finito - completato - risolto
 - B. Illimitato - sconfinato - infinito
 - C. Attiguo - confinante - limitrofo
- 67) **Tra i gruppi di parole che seguono, quale ha analogia con la voce verbale assopirsi?**
- A. Svegliarsi, decidere, addolcirsi
 - B. Appisolarsi, calmarsi, addormentarsi
 - C. Annullare, abolire, revocare
- 68) **In quale delle seguenti serie di termini viene proposto il corretto significato dell'aggettivo terso?**
- A. Cristallino, equilibrato, saggio
 - B. Limpido, chiaro, sereno
 - C. Trasparente, infermo, sofferente
- 69) **Quale fra queste definizioni esprime il significato del termine azzimato?**
- A. Sciatto, trascurato, trasandato
 - B. Audace, ardito, intrepido
 - C. Elegante, ricercato, curato

- 70) **Qual è il corretto significato del termine quisquilia?**
 A. Banalità, inezia
 B. Questione della massima importanza, affare di enorme interesse
 C. Apice, culmine
- 71) **Con quale delle serie proposte ha analogia la voce verbale esecrare?**
 A. Detestare, aborrire, disprezzare
 B. Escoriare, spellare, rimpolpare
 C. Bisbigliare, mormorare, sussurrare
- 72) **Quale dei seguenti gruppi di verbi esprime un'azione che ha analogia con il termine disgusto?**
 A. Estorcere - logorare - deliziare
 B. Fortificare - scappellare - incastellare
 C. Inorridire - nauseare - ripugnare
- 73) **Quale dei seguenti gruppi di verbi esprime un'azione che ha analogia con il termine disprezzo?**
 A. Aborrire - disdegnare - sprezzare
 B. Prevaricare - allettare - ributtare
 C. Progettare - inventare - ideare
- 74) **Quale dei seguenti gruppi di verbi esprime un'azione che ha analogia con il termine emozione?**
 A. Incantare - estraniare - distaccarsi
 B. Turbarsi - commuoversi - eccitarsi
 C. Palesare - svelare - tagliare
- 75) **Quale tra le seguenti serie di termini riporta i sinonimi dell'aggettivo nerboruto?**
 A. Forte, muscoloso, forzuto
 B. Vigoroso, domestico, nervoso
 C. Robusto, realistico, esausto
- 76) **Quale tra le serie che seguono costituisce il corretto significato del termine pusillanimo?**
 A. Vile, pavido, meschino
 B. Vigliacco, audace, putrefatto
 C. Codardo, temerario, putativo
- 77) **Il termine becero è associabile a...**
 A. magro, opaco, torbido
 B. dissimile, discrepante, dissomigliante
 C. triviale, zotico, cafone
- 78) **Il termine diafano è associabile a...**
 A. scontento, mesto, inquieto
 B. trasparente, pallido, sottile
 C. ammodo, gentile, garbato

Professioni & Concorsi

La collana è rivolta ai candidati ai concorsi pubblici ed esami di abilitazione professionale.

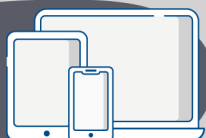
Il volume è indirizzato a quanti intendono prepararsi alla prova preselettiva dei concorsi dell'Agenzia delle Dogane e dei Monopoli.

Il testo, suddiviso in due parti, riporta una vastissima raccolta di **quesiti attitudinali** per la verifica della capacità logico-deduttiva e di ragionamento logico-matematico.

La prima parte offre numerose batterie di quiz, con una disamina delle varie tipologie di test generalmente proposti nei concorsi indetti dall'Agenzia delle Dogane e dei Monopoli. Le soluzioni di tali batterie sono spiegate con un commento ampio e approfondito nelle estensioni on-line.

La seconda parte del testo contiene **esercitazioni** differenziate per i profili di **diplomati** e **laureati**, tratte da prove ufficiali assegnate in precedenti concorsi.

Inoltre, sono disponibili un **Video-corso di Logica** (oltre 20 ore di lezioni) e spiegazioni in aula virtuale, per alcune categorie di quesiti, indicate nel volume da una specifica icona.



IN OMAGGIO

ESTENSIONI ONLINE: CONTENUTI EXTRA VIDEO-CORSO DI LOGICA SOFTWARE DI ESERCITAZIONE

Le risorse di studio gratuite sono accessibili per 18 mesi dalla propria area riservata, previa registrazione al sito edises.it.

Il **software** consente di effettuare infinite **esercitazioni** tratte da un vastissimo database.



 blog.edises.it

 [infoConcorsi](https://www.facebook.com/infoConcorsi)

 infoconcorsi.edises.it



€ 28,00

